

## Synthèse de l'activité sauvetage pour l'année 2011

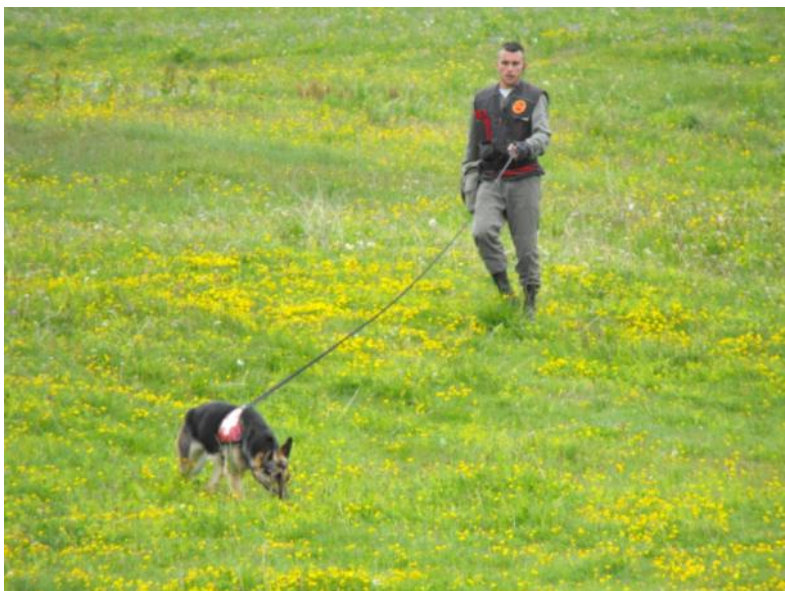
L'année 2011 a débuté par une compétition de chiens de sauvetage regroupant trois épreuves, la surface, le pistage et l'avalanche durant laquelle nous avons pu constater une réelle évolution dans la préparation des équipes. Avec 8 concours au calendrier cette année, le nombre des compétitions est toujours en net progression même si 1 concours a dû être annulé pour des raisons interne au club concerné. Néanmoins, la forte augmentation de la fréquentation démontre l'intérêt pour cette discipline. Il est à noter que nos concours attirent également des professionnels du sauvetage tels que les sapeurs-pompiers ou encore des associations de sécurité civile.



Le GT sauvetage se félicite également de l'arrivée de compétiteurs belges dans ces concours.

En 2010, nous avons terminé l'année avec 148 licences et, en ce qui concerne l'année 2011, nous sommes actuellement à plus de 205 licences, soit une augmentation de 38%.

Nous devons aussi constater que nous sommes très bien implantés dans la région Midi Côte d'Azur et la Rhône-Alpes, toujours en évolution, mais nous avons tout de même un très bon départ dans la partie nord, nord-est de la France et la région parisienne. Je pense que notre développement va gagner région par région, ce qui prouve un sérieux et une rigueur dans le travail de chaque club et nous ne pouvons que nous en féliciter.



Cette année, les épreuves de recherche en décombres ont pu être pratiquées puisque le club canin d'avalanche de Villarlurin bénéficie d'un terrain, ce qui a permis de réaliser, pour l'année 2011, l'ensemble de nos spécialités sauvetage (surface – avalanche - décombres - pistage).

Plusieurs stages ont été organisés dans divers clubs et ont remportés un franc succès puisqu'ils ont permis de former 126 personnes venant d'horizons très divers.

De plus, la progression des résultats prouve que les conducteurs ayant échoués ont persévéré et restent toujours dans la spécialité. Il est à noter que les races représentées sont aussi en évolution.

En effet, plusieurs clubs de race ont contacté le GT pour se renseigner sur la discipline et déjà certaines races se sont illustrées dans nos épreuves.



## Composition du groupe de travail des chiens de sauvetage.

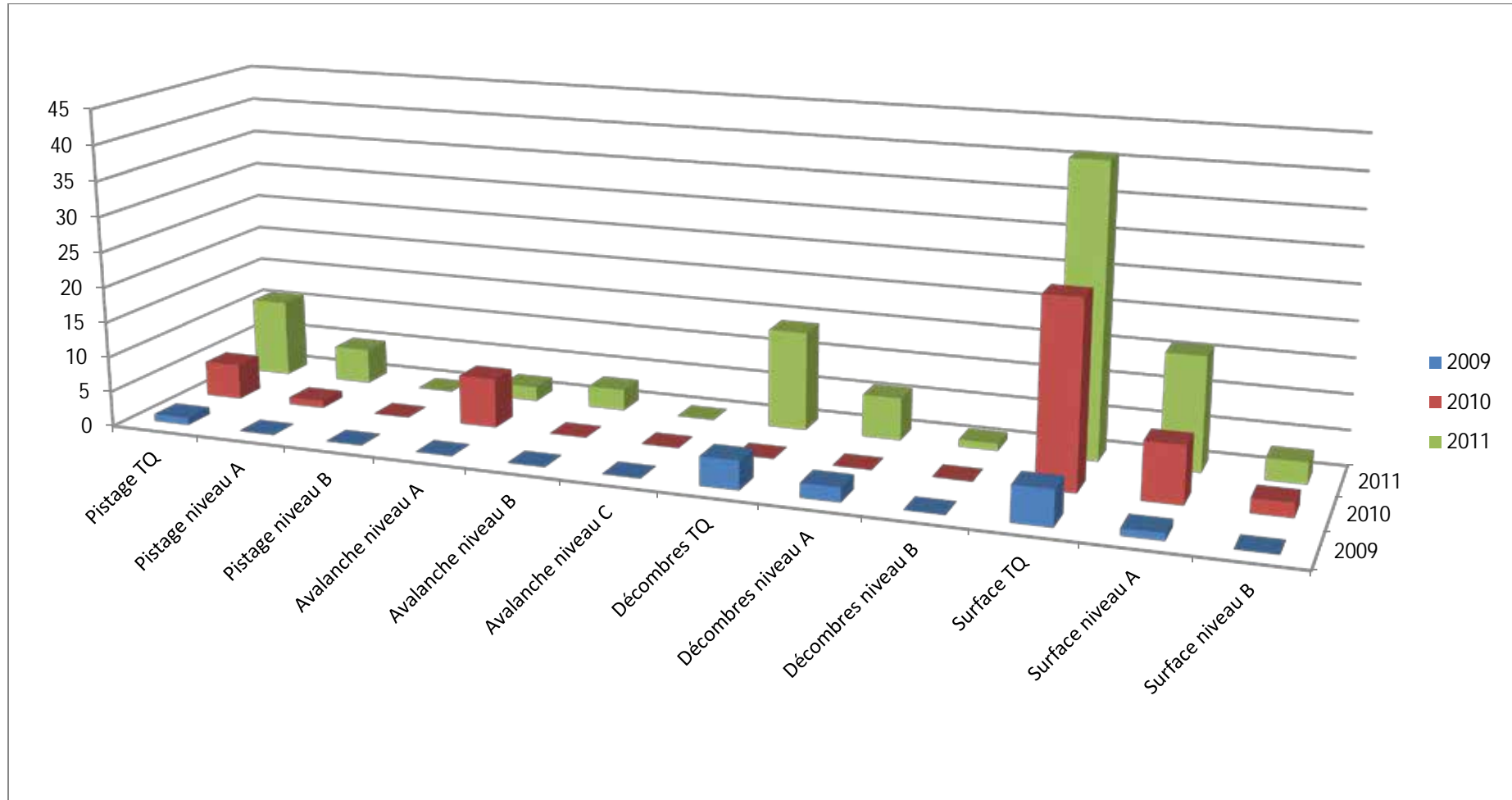
M. Yannick Douaud, Responsable et chargé de la spécialité Surface.

M. Camille Vachet , Secrétaire et chargé de la spécialité Avalanche.

M. Patrick Villardry, chargé de la gestion des juges et de la spécialité Pistage.

M. Serge Kluczny chargé de la relation avec les concurrents et de la spécialité Décombres.

STATISTIQUE DES CONCOURS DE CHIENS DE SAUVETAGE POUR L'ANNEE 2011						
		2010		2011		
<b>Nombre de concours programmés</b>		5		8	↗	60%
<b>Nombre de concours réalisés</b>		4		7	↗	75%
<b>Nombre de concours annulés</b>		1		1		
<b>Nombres de stages</b>		2		8		
		40 participants		126 participants		
<b>Epreuves</b>						
Avalanche		1		1		
Pistage		2		4	↗	
Surface		3		6	↗	
Décombres		0		1	↗	
<b>Nombre de chiens présentés</b>						
Test de qualification		31		65	↗	110%
Echelon A		16		29	↗	80%
Echelon B		2		8	↗	300%
<b>Taux de réussite</b>						
Test de qualification		55%		72%	↗	
Echelon A		50%		53%	↗	
Echelon B		100%		100%		
<b>Races présentés</b>		8		15	↗	
Berger Allemand	Berger Australien	Léonberg	Staff-ameri	Golden retriever		
Berger Belge malinois	Border Collie	Sharpei	Hovawart	Berger Blanc Suisse		
Berger Hollandais	Airdale terrier	Beauceron	Bobtail	Non lof		



## Situation du nombre de prestations en compétition sauvetage au 30 octobre 2011

Test de Qualification **Pistage** : 11

Echelon A **Pistage** : 5

Echelon B **Pistage** : 0

Test de Qualification **Surface** : 41

Echelon A **Surface** : 16

Echelon B **Surface** : 4

Test de Qualification **Décombres** : 14

Echelon A **Décombres** : 6

Echelon B **Décombres** : 1

Echelon A **Avalanche** : 2

Echelon B **Avalanche** : 3

Echelon C **Avalanche** : 0

**Soit un total de 103 prestations**

## Conclusion

Il est évident que le titre de champion du monde 2010 en décombres, remporté par l'équipe de France, a suscité l'intérêt des conducteurs et de la presse spécialisée et a dû, très certainement, doper notre évolution.

Ces compétitions ne sont en aucun cas des épreuves « refuges » mais elles apportent une discipline de travail différente, participative et dans la réciprocité, à des conducteurs débutants ou en perte de vitesse dans leurs spécialités respectives et, même si l'équipe est novice ou en difficulté, il y a toujours une solution pour évoluer dans nos quatre épreuves de recherche en sauvetage.

